

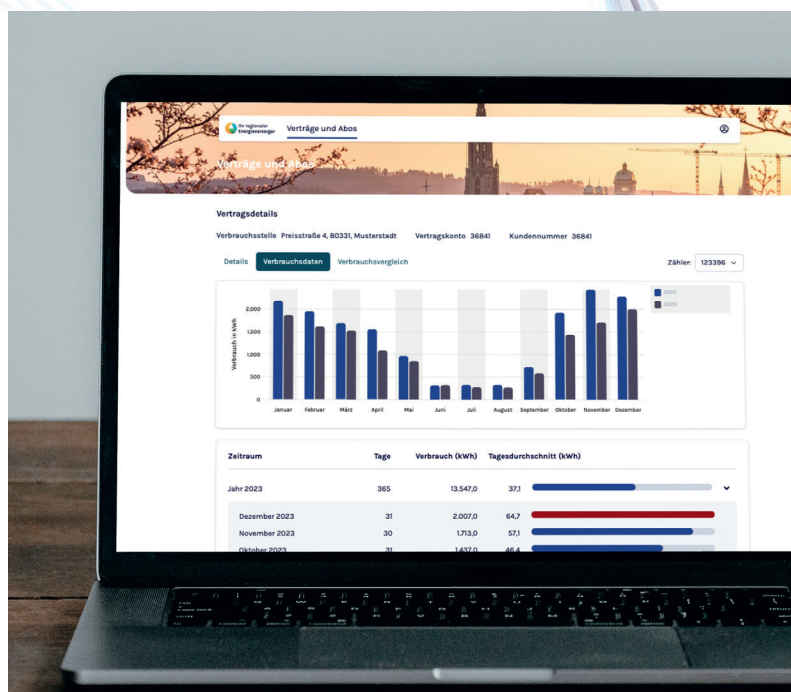
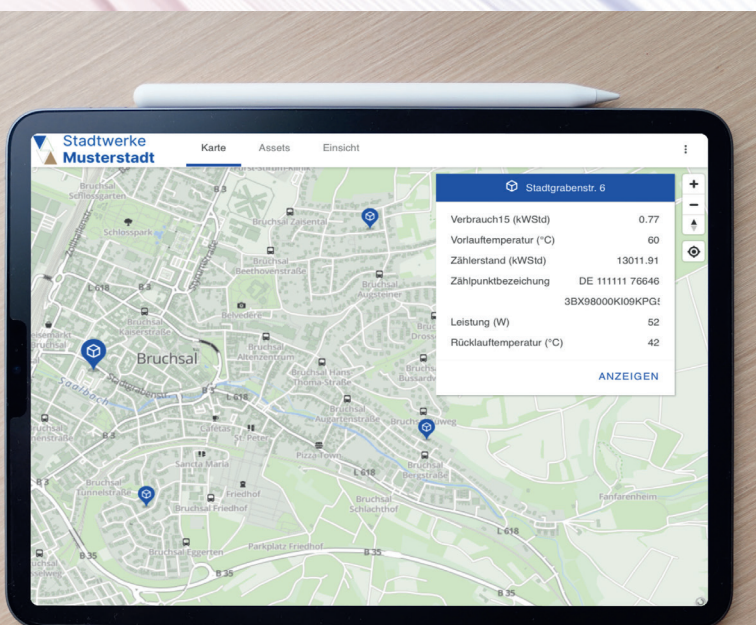
Wir vertrauen auf SMARTE VERNETZUNG

Setzen Sie auf Smart Metering und gestalten Sie so eine zukunftsweisende und effiziente Energiewirtschaft

Die Nachfrage nach Fernwärmeanschlüssen steigt stetig. Gleichzeitig müssen die Kosten für den Netzauf- und -ausbau gering gehalten werden und Fernwärmenetze bestmöglich ausgelastet sein.

Hierfür ist die kontinuierliche und automatisierte Erfassung, Analyse, Auswertung und Optimierung von Fernwärmeverbräuchen unerlässlich. Um diese Herausforderungen zu meistern, bietet MeterVerse von msg gemeinsam mit DIPKO Netzbetreibern und Fernwärmeversorgern eine umfassende Plattform. Zusätzlich wird der Prozess ganzheitlich begleitet – vom Metering bis zum Endkundenportal.

- **Smart Metering:** MeterVerse ermöglicht die einfache Integration und das Management von Wärmezählern oder anderen Smart Devices über eine Vielzahl von Protokollen wie bspw. LoRaWAN, NB-IoT, uvm.
- **Datensicherheit und Visualisierung:** Gesammelte Daten werden sicher verschlüsselt an die MeterVerse-Plattform übertragen und aufbereitet.
- **Analyse und Prognostizierung:** Ausfälle, Fehler oder auch leere Batterien der einzelnen Geräte werden in der Plattform dargestellt. Die Netzeffizienz kann durch Anpassungen der Einspeisung an den aktuellen Verbrauch stetig optimiert werden.
- **Nahtlose Integration ins Endkundenportal:** Erfasste Fernwärmeverbräuche werden über eine Schnittstelle ins Endkundenportal von DIPKO übertragen und stehen damit den Verbrauchern bereit. Es entsteht ein ganzheitlicher Prozess.
- **Erfüllung der FFVAV:** Mit dem DIPKO Kundenportal erfüllen Fernwärmeversorger die gesetzlichen Vorgaben sowie Informationspflichten und ermöglichen damit Transparenz und bewusstes Energiemanagement.





Weitere Infos? Sehr gerne.

Adrian Weber

Head of ITS Application Development, msg systems ag

T: +49 173 256 05 45

E: adrian.weber@msg.group

Tamara Simon

Projektmanager, DIPKO GmbH

T: +49 151 402 11 74 6

E: tamara.simon@dipko.de



Alle Infos rund um MeterVerse



Alle Infos rund um das DIPKO Endkundenportal



**Zusammen die digitale Zukunft der
Energiewirtschaft gestalten.**

msg systems + m3 & K.LAB + INTENSE + DIPKO